



Комплект *Satellite Singl SD KIT*

Комплект для установки спутниковой системы на **1 ТВ** и приема каналов со спутников *Amos 4W, Astra 4,8E и Hotbird 13E*.

Состав комплекта:

1. Спутниковая антенна 85 см. Variant - 1шт;
2. Мультифид Variant – 2шт;
3. Конвертор Single Universal World Vision – 3шт;
4. DiSEqC 4x1 переключатель GI B401 – 1шт;
5. Кронштейн 45 см. – 1шт;
6. Дюбель пластиковый 12x80 - 3шт;
7. Шуруп – 3шт;
8. F коннектор Trilink – 1шт;
9. Хомут нейлоновый Fisher – 5шт;
10. Кабель коаксиальный FinMark RG-6 – 15м;
11. Кабель соединительный FinMark RG-6 – 3шт;
12. Спутниковый ресивер [GI S1027 One](#) – 1шт;
13. Кабель AV – 1шт;
14. Компас – 1 шт;
15. Инструкция.

Контактные телефоны технической поддержки:

(044) 360-64-22

(096) 138-57-98

www.sarutino.com.ua

Внешний вид компонентов комплекта

Спутниковая антенна		Компас	
Мультифид		Хомут нейлоновый	
Конвертор		Кабель коаксиальный	
DiSEqC		Кабель соединительный	
Кронштейн		Спутниковый ресивер	
Дюбель пластиковый		Кабель AV	
Шуруп		F коннектор	

Инструкция по установке комплекта **Satellite Singl SD KIT**

Данный комплект предназначен для самостоятельной установки спутниковой антенны, и содержит все необходимые компоненты. Спутниковый ресивер полностью настроен для просмотра каналов с трёх спутников.

Для установки антенны Вам понадобятся следующие инструменты:

1. Ключ на 13;
2. 2 ключа на 10;
3. Отвёртка крестовая PH2;
4. Кусачки;
5. Нож;
6. Карандаш;
7. Молоток;
8. Плоскогубцы;
9. Перфоратор со сверлом на 12мм.



Первый шаг при установке спутниковой системы это определение направления на спутник **Astra 4,8E (Sirius)**. Для упрощения задачи запомните положение солнца на горизонте в 12 часов по полудню. Это и будет ориентировочное направление на первый спутник.

В этом направлении не должно быть никаких преград в виде деревьев или высоких строений. Не лишним будет посмотреть, как установлена аналогичная антенна у соседей.

Далее определяем место установки кронштейна. Поверхность, к которой будет крепиться кронштейн должна быть ровной, по возможности вертикальной и прочной. В комплекте имеется три дюбеля и три шурупа. Отверстия под дюбель сверлятся перфораторным сверлом диаметром 12мм. Для шурупов понадобится ключ на 13. Трубка кронштейна для крепления антенны должна быть установлена по возможности вертикально.

После установки кронштейна приступаем к сборке спутниковой антенны. К "з" образной штанге крепим поперечное крепление и хомут Рис.1.



Рис. 1

Далее вставляем штангу в отверстие зеркала антенны как показано на Рис.2 и затягиваем все крепёжные элементы.



Рис. 2

Далее собираем два мультифида со вставленными в них конверторами Рис. 3.



Рис. 3

Если смотреть на антенну спереди, то сначала одеваем на штангу левый мультифид под спутник **Hotbird 13E**, затем правый под спутник **Amos 4W**. После этого крепим центральный конвертер под **Astra 4,8E (Sirius)**. Собранная конструкция должна выглядеть как на Рис. 4.



Рис. 4

Советуем перед настройкой установить предположительное положение конверторов Рис. 5 и немного подтянуть крепление. Шурупы пластиковых креплений конверторов закручиваем так, чтобы конверторы не болтались, а имели возможность вращения вокруг своей оси.



Рис. 5

Следующий шаг это подключение трёх кабелей из комплекта от конверторов к DiSEqC в следующем порядке:

- Правый конвертер (Amos 4W) – LNB 1 (DiSEqC);
- Средний конвертер (Astra 4,8E) – LNB 2 (DiSEqC);
- Левый конвертер (Hotbird 13E) – LNB 3 (DiSEqC);

На кабели уже установлены F коннекторы. Для фиксации кабелей к штанге используйте три пластиковых хомута Рис. 6.



Рис. 6

Для защиты от влаги устанавливает уплотнители Рис. 7.



Рис. 7

После этого спутниковая антенна готова к настройке Рис. 8.



Рис. 8

Далее одеваем хомут крепления антенны на трубку кронштейна. Вручную закручиваем гайки хомута так, чтобы с минимальным люфтом антенна свободно перемещалась в горизонтальной плоскости на трубе кронштейна.

При помощи соединительного 15 метрового кабеля соединяем вход DiSEqC "Receiver" с входом ресивера "LNB IN" Рис. 9.

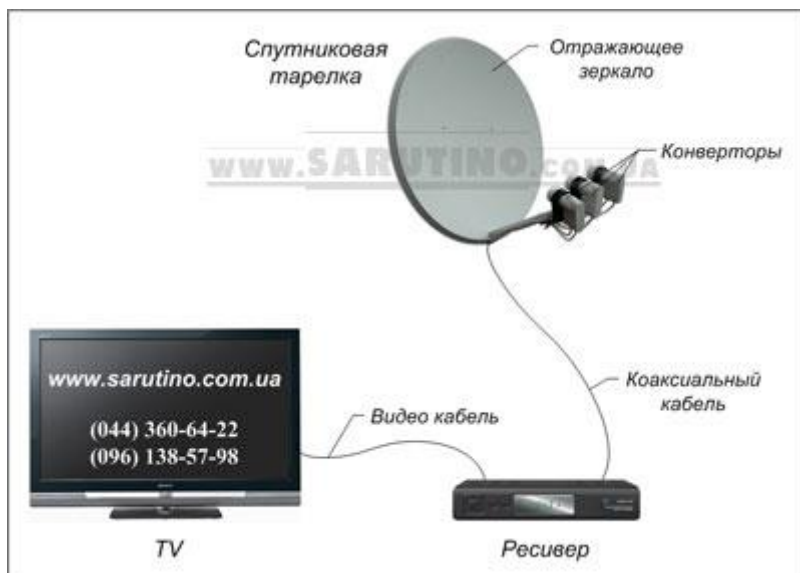


Рис. 9

Подсоединяем ресивер к телевизору и выбираем **Channel 5** (5 канал) **5**.
Размещаем телевизор так, чтобы при настройке видеть шкалу качества сигнала. Она в меню нижняя Рис. 10. Её можно увидеть, нажав на пульте ресивера кнопку "OK".

Выбранный канал для настройки

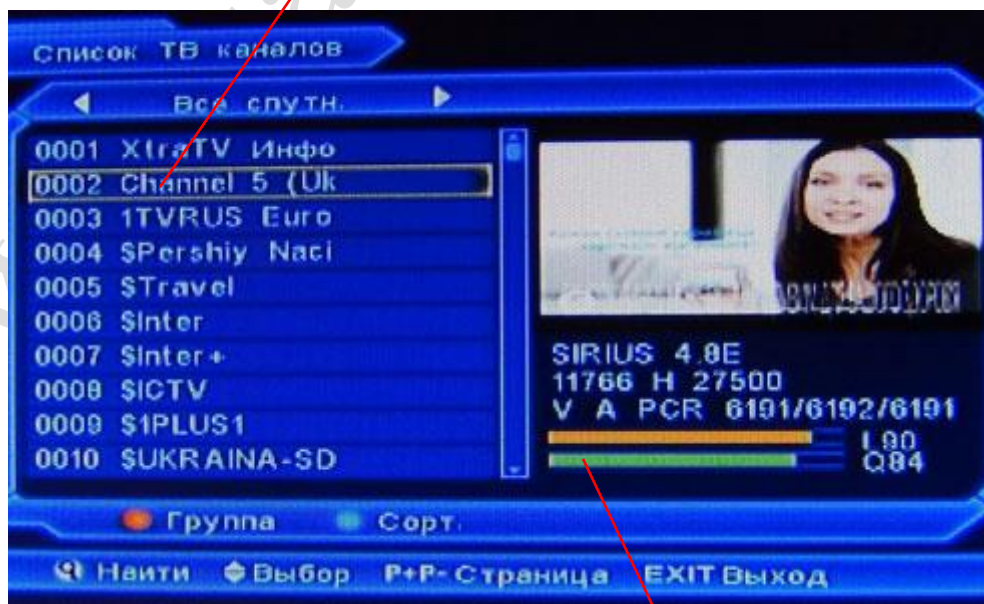
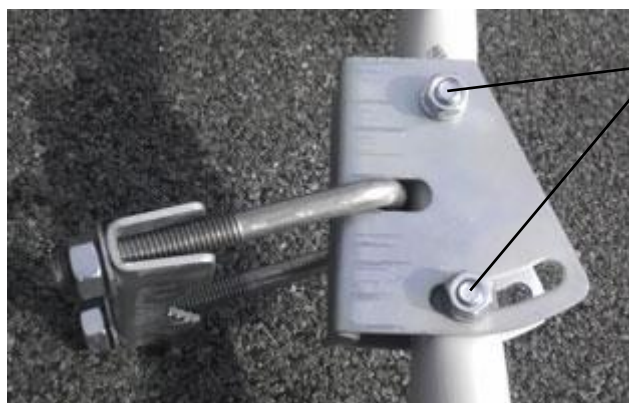


Рис. 10

Шкала качества сигнала

Два болта, которые позволяют перемещать антенну по вертикали нужно зажать так, чтобы антенна перемещалась, но не опускалась самопроизвольно Рис. 11.



Болты фиксации антенны по вертикали

Рис. 11

Для начала устанавливаем антенну вертикально, а затем поднимаем на 2 см. Медленно вращаем антенну вправо и влево относительно направления на юг не более чем на 30° пока появится сигнал (нижняя шкала на экране ТВ). При появлении сигнала находим положение антенны, при котором он будет максимальным, и затем затягиваем две гайки крепления хомута ключом на 13. Если вы не увидели сигнал, то повторите попытки, поднимая или опуская антенну.

Следующий шаг регулировка по подъёму. Поднимайте или опускайте зеркало до максимального сигнала. При максимальном сигнале затягиваем две гайки ключом на 10. Затем меняем ориентацию конвертора вокруг собственной оси, добиваясь максимального сигнала Рис. 12.

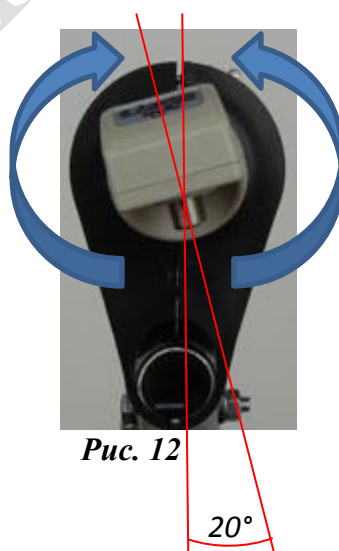



Рис. 12

Таким образом мы сориентировали антенну на спутник **Astra 4,8E**. На экране ТВ вы должны увидеть трансляцию **5 канала**.

Теперь приступаем к настройке на спутник **Amos 4W**. Это правый конвертор. Ориентировочное его положение видно на Рис. 13. Переключаем ресивер на **Novy Chann** (Новый Канал) . Для начала конвертер необходимо вывернуть против часовой стрелки примерно на **20°** Рис. 12. Поднимая или опуская планку мультифида, а также перемещая трубку мультифида, мы пытаемся увидеть максимальное значение шкалы качества (на нашем ресивере это 84%).

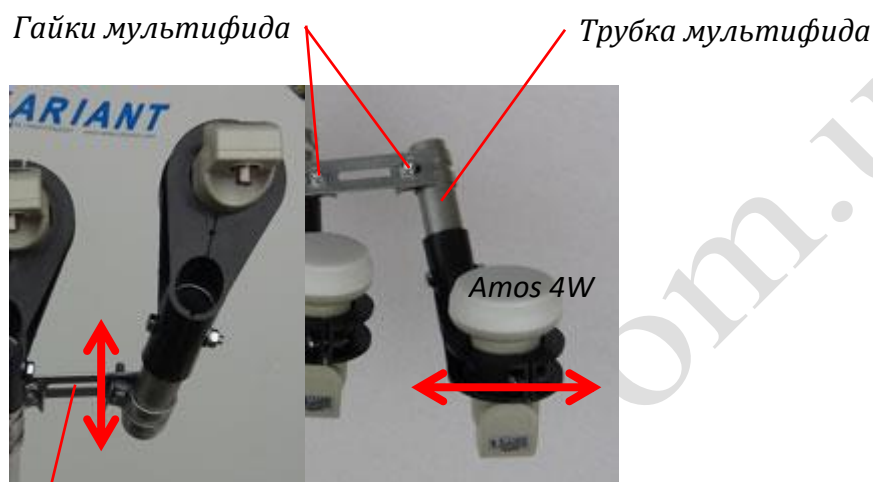


Рис. 13

После того как найдено положение конвертера, при котором качество сигнала максимально, затягиваются гайки мультифида. При затягивании гаек мультифид деформируется, поэтому мультифид подгибается в нужную сторону по необходимости. После окончательной затяжки меняем ориентацию конвертера вокруг собственной оси, добиваясь максимального сигнала. После чего затягиваем шурупы пластиковых креплений конверторов.


Переключив ресивер на канал **1TVRus** (OPT) , повторяем процедуру настройки мультифида для спутника **Hotbird 13E** с той лишь разницей, что угол поворота конвертера вокруг своей оси немного меньше Рис. 14.



Рис. 14

Настройка закончена. Для защиты от осадков одеваем чехол на DiSEqC и крепим его к кронштейну Рис. 15.



Рис. 15

Контактные телефоны технической поддержки:

Киев



(044) 360-64-22



(096) 138-57-98



(050) 270-89-05



(094) 925-34-22

www.sarutino.com.ua